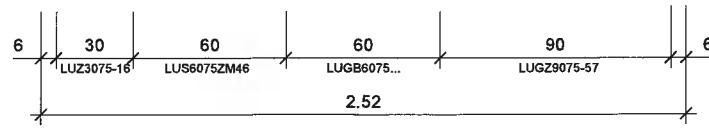
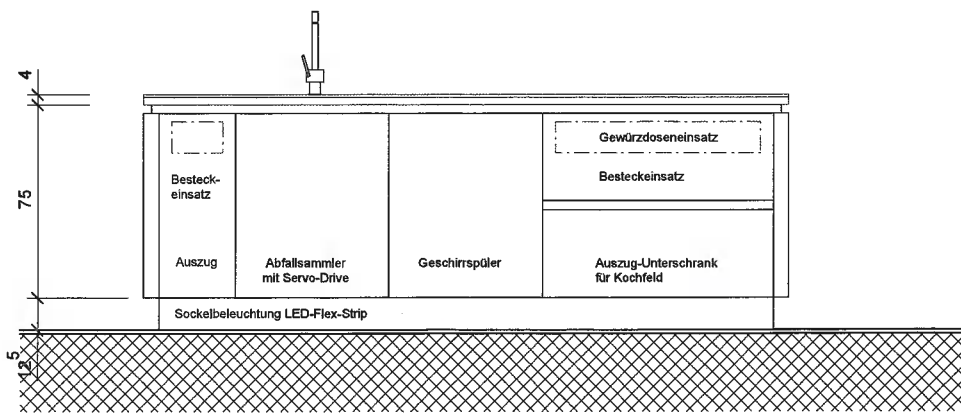
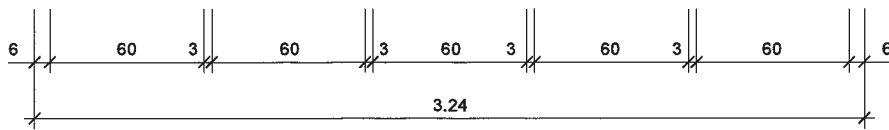
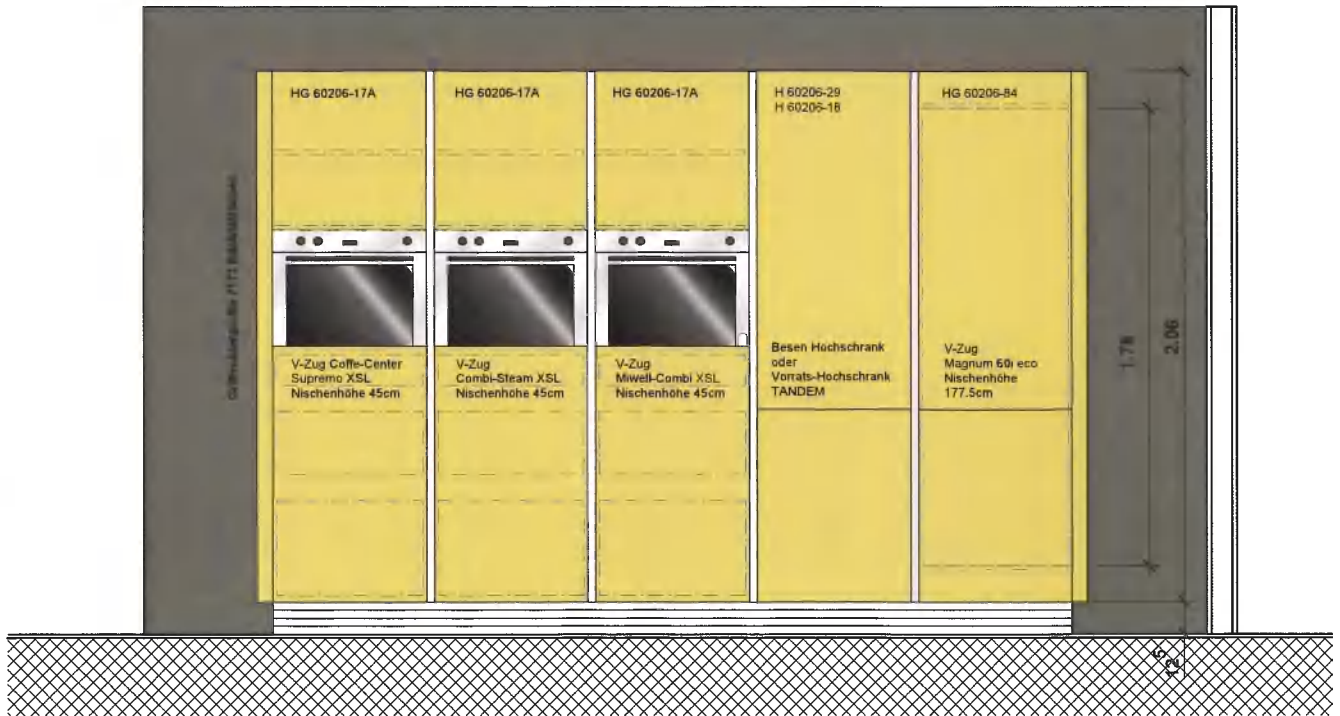
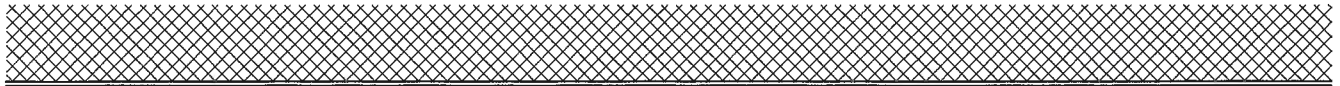


**ACHTUNG!**

Alle Masse sind Rohmasse. Sie sind vom Unternehmer auf eigene Verantwortung am Bau zu kontrollieren. Unstimmigkeiten sind sofort mitzuteilen.

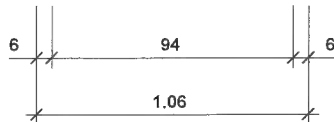
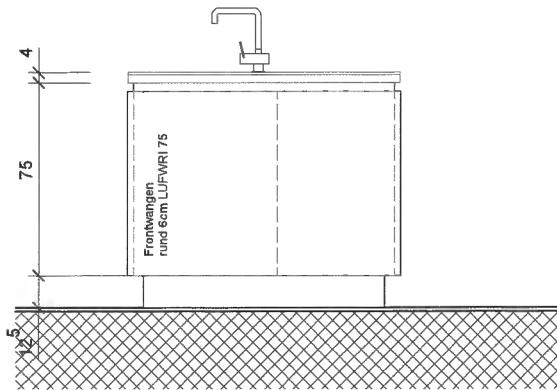
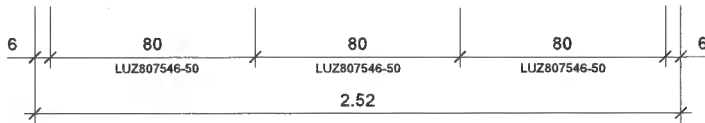
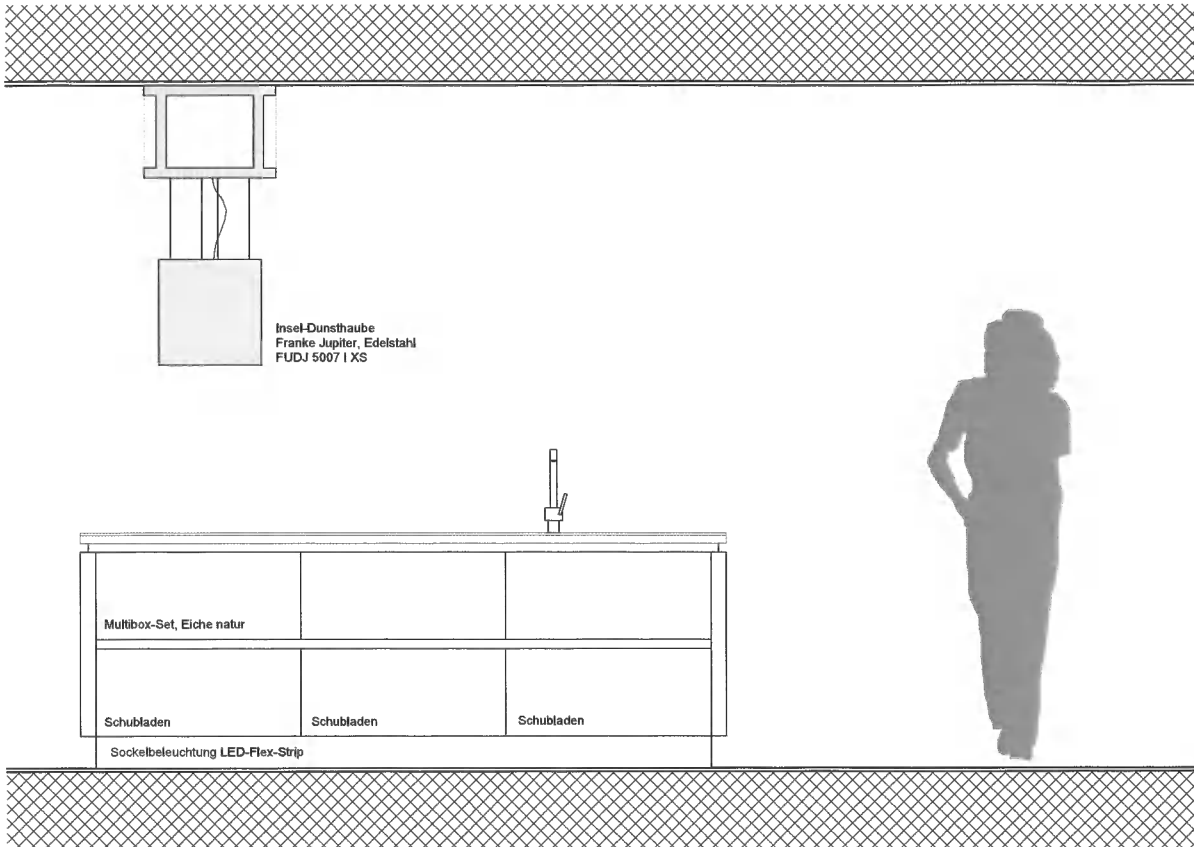
|            |  |   |                |
|------------|--|---|----------------|
| objekt     | Küchenausstellung<br>Element Küchen AG Köniz                     | <b>EK KÜCHEN<br/>CUISINES</b>                         |                |
| bauherr    | Element Küchen AG<br>Sägestrasse 79<br>3098 Köniz                | plan-nr   | XYZ-273-K1a    |
|            |  | massstab  | 1 : 20         |
| planinhalt | Ausstellung Küche<br>Küche Koje 1<br>Grundriss                   | plangrösse  | a3             |
|            |  | datum   | rev.18.04.2012 |
| kontakt    | sanitas troesch ag<br>ausstellungsplanung<br>hardturnstrasse 101 | 8031 zürich<br>tel 044 446 15 36<br>fax 044 446 15 50 | gez. IVS       |
|            |  |   | projekt-nr XYZ |



**ACHTUNG!**

Alle Masse sind Rohmasse. Sie sind vom Unternehmer auf eigene Verantwortung am Bau zu kontrollieren. Unstimmigkeiten sind sofort mitzuteilen.

|            |  |   |                            |
|------------|--|---|----------------------------|
| objekt     | Küchenausstellung<br>Element Küchen AG Köniz                     |   |                            |
| bauherr    | Element Küchen AG<br>Sägestrasse 79<br>3098 Köniz                |   |                            |
| planinhalt | Ausstellung Küche<br>Küche Koje 1<br>Ansicht A-A                 | plan-nr   | XYZ-273-K1b                |
|            |  | massstab  | 1 : 20                     |
|            |  | plangröße   | a3                         |
|            |  | datum   | rev.18.04.2012             |
| kontakt    | sanitas troesch ag<br>ausstellungsplanung<br>hardturmstrasse 101 | 8031 zürich<br>tel 044 446 15 36<br>fax 044 446 15 50 | gez. IVS<br>projekt-nr XYZ |



#### ACHTUNG!

Alle Masse sind Rohmasse. Sie sind vom Unternehmer auf eigene Verantwortung am Bau zu kontrollieren. Unstimmigkeiten sind sofort mitzuteilen.

|            |  |                               |                |
|------------|--|-------------------------------|----------------|
| objekt     | Küchenausstellung<br>Element Küchen AG Köniz                     | <b>EK KÜCHEN<br/>CUISINES</b> |                |
| bauherr    | Element Küchen AG<br>Sägestrasse 79<br>3098 Köniz                | plan-nr                       | XYZ-273-K1c    |
| planinhalt | Ausstellung Küche<br>Küche Koje 1<br>Ansicht B-B                 | massstab                      | 1 : 20         |
| kontakt    | sanitas troesch ag<br>ausstellungsplanung<br>hardturnstrasse 101 | plangröße                     | a3             |
|            | 8031 zürich<br>tel 044 446 15 36<br>fax 044 446 15 50            | datum                         | rev.18.04.2012 |
|            |  | gez.                          | IVS            |
|            |  | projekt-nr                    | XYZ            |